

# Il primo anno di politiche del lavoro



Anche nella crisi si può crescere. Andamenti positivi delle assunzioni nel mercato del lavoro campano

## In pillole

1

I saldi tra avviamenti e cessazioni sono positivi per entrambi i generi

Femmine + 15.463

Maschi + 39.353

2

I saldi tra avviamenti e cessazioni per provincia

AVELLINO + 2.938

BENEVENTO + 692

CASERTA + 6.309

NAPOLI + 15.801

SALERNO + 6.641

Nel corso dei primi mesi del 2011 si registrano in Campania segnali di tenuta e di, sia pur debole, crescita della domanda di lavoro. I dati indicano nel primo semestre del 2011 un incremento degli avviamenti pari al 15,4% e un calo delle cessazioni pari a -28%, con un saldo positivo di ben 54.816 movimenti in ingresso. Il saldo ha interessato in misura positiva sia l'occupazione maschile che quella femminile (riquadro 1 a sinistra), mentre si è distribuito in modi diversi per provincia, con esiti positivi nell'area costiera e più deboli nelle aree interne (riquadro 2 a sinistra).

# Istat – Il trimestre 2011

Pubblicati il 30 settembre 2011

3

Cresce l'occupazione.  
La variazione  
congiunturale è di  
+ 30.000 unità

Gli andamenti positivi sono confermati dai dati di recente pubblicati dall'Istat sulle forze di lavoro per il II trimestre dell'anno. Riprende a crescere l'occupazione dopo una tendenza negativa che durava dal 2005, e soprattutto riprende a crescere il tasso di attività, per anni depresso dagli effetti di scoraggiamento e della scarsissima efficacia delle politiche del lavoro.

## Occupazione

	2004	2005	2006	2007	2008	2009	2010	T1-2011	T2-2011
<b>Italia</b>	22.404	22.563	22.988	23.222	23.405	23.025	22.872	22.874	23.094
<b>Campania</b>	1.761	1.727	1.731	1.719	1.681	1.612	1.584	1.553	1.586

tassi di attività	2004	2005	2006	2007	2008	2009	2010	T1-2011	T2-2011
<b>Italia</b> maschi	74,5	74,4	74,6	74,4	74,4	73,7	73,3	73,1	73,0
femmine	50,6	50,4	50,8	50,7	51,6	51,1	51,1	51,4	51,4
totale	62,5	62,4	62,7	62,5	63,0	62,4	62,2	62,2	62,1
<b>Campania</b> maschi	70,0	68,8	67,1	66,3	64,8	62,9	62,2	62,2	62,8
femmine	37,3	35,2	34,6	32,7	32,8	31,3	31,1	31,0	32,0
totale	53,5	51,9	50,7	49,3	48,7	46,9	46,4	46,4	47,2

Cresce il tasso di attività.  
Era in discesa dal 2004.  
La tendenza negativa  
s'inverte nell'ultimo  
anno.

4

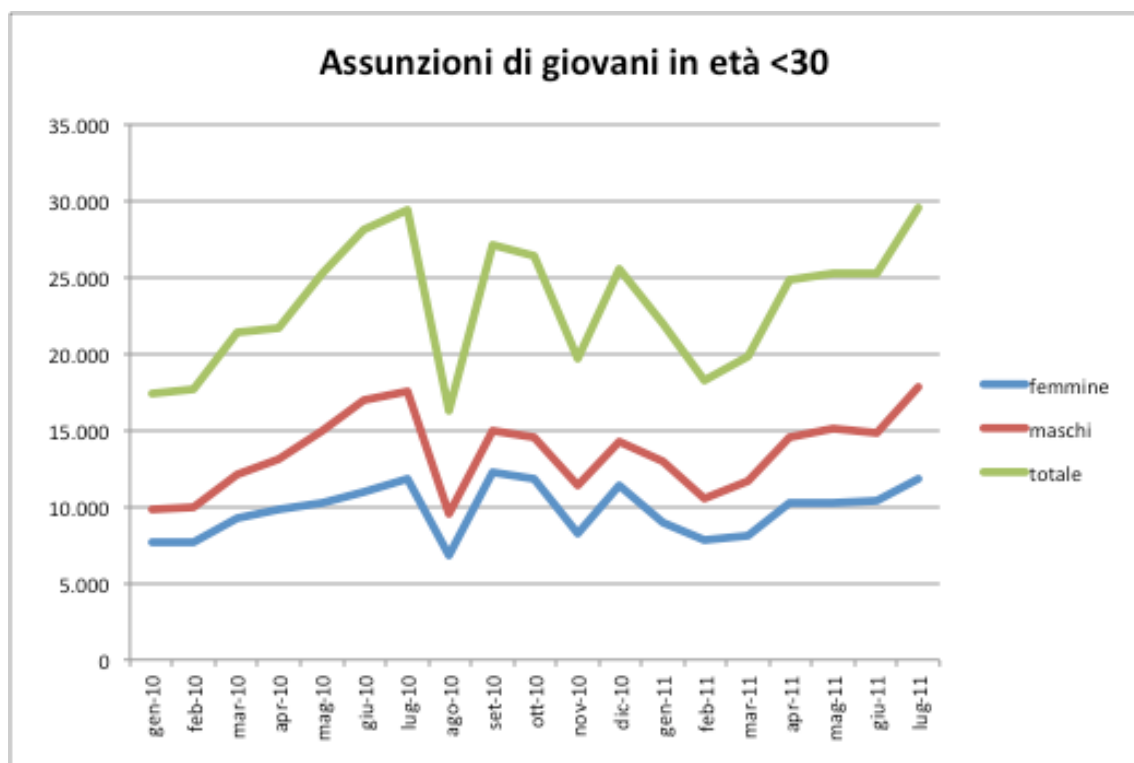
# Più dinamismo e più fiducia grazie a Campania al Lavoro!

5

Le assunzioni di giovani passano da 21.963 di gennaio a 29.958 di luglio

I risultati positivi registrati da gennaio 2011 dal sistema informativo regionale del lavoro e confermati dai dati Istat sono collegati al cambiamento delle politiche del lavoro regionali che con il varo delle misure del Piano per l'occupazione "Campania al Lavoro" hanno attivato dispositivi che nel complesso hanno già coinvolto oltre 50 mila persone. Le sole politiche regionali nel 2011 hanno coperto più del 20% dei potenziali destinatari con una crescita rilevante del tasso di copertura delle politiche regionali, che nel passato non avevano mai superato il 7%.

Con Campania al lavoro si è voluto contrastare la crisi e investire nei giovani e nelle donne, aiutare non solo i lavoratori in uscita dalle imprese ma anche i disoccupati di lunga durata. Anche in una congiuntura molto difficile come quella attuale, si registrano i primi segnali positivi, come ad esempio la ripresa delle assunzioni dei giovani che negli ultimi mesi si attestano sulle 25 mila unità, pari a circa il 40% del totale.



Le assunzioni con contratto di apprendistato professionalizzate registrate in media ogni mese, nei semestri 2010-2011 passano da circa 600 a 1.000 unità.

Significativa la crescita delle assunzioni con contratto di apprendistato, che grazie agli incentivi della azione Più Apprendi più Lavori ha visto un vero e proprio balzo in avanti a partire da gennaio 2011, con un incremento di oltre il 50%. I valori medi mensili delle assunzioni che stiamo ottenendo con questi incentivi, nell'ultimo semestre, sono di circa 1.000 unità, contro le 600 unità dei due semestri precedenti.

Un'altra rilevante novità prodotta da Campania al Lavoro è data dai lavoratori in cassa integrazione che riescono a trovare un altro lavoro. Non abbiamo ancora i dati sulle assunzioni per questa particolare categoria di lavoratori, ma l'impatto della misura Cigpiù – Reimpiego, con gli incentivi alle assunzioni di cassintegrati, segnala l'accesso a questo beneficio da parte di circa 700 lavoratori, il che costituisce nel mercato del lavoro campano un fatto senza precedenti.

